



NOUVEAU CHUM

ET HÔPITAL
COMMUNAUTAIRE
NOTRE-DAME

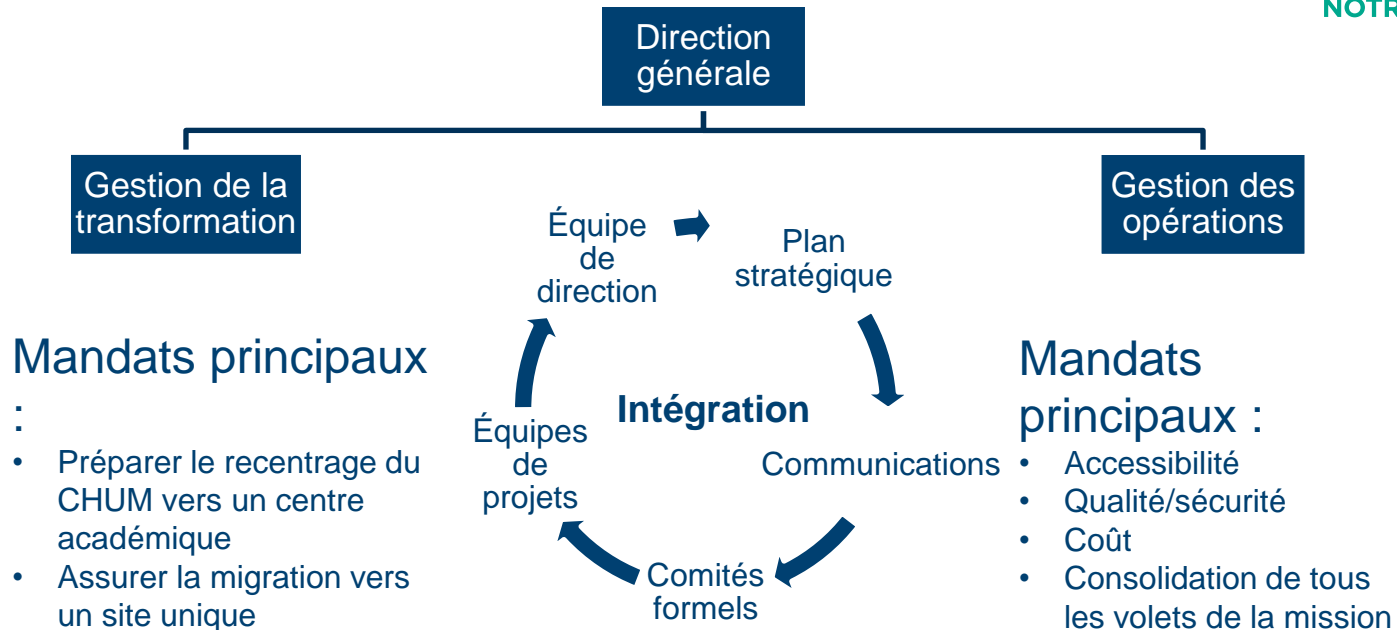
PÔLE SANTÉ TRANSFORMATION ET BUREAU DE PROJET

Direction du soutien à la transformation

LA VISION

NOUVEAU CHUM

ET HÔPITAL
COMMUNAUTAIRE
NOTRE-DAME



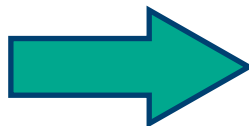
DSAT : PRINCIPAUX RÔLES ET LIVRABLES

NOUVEAU CHUM

ET HÔPITAL
COMMUNAUTAIRE
NOTRE-DAME

RÔLES

1. Concrétiser le nouveau CHUM pour les patients. Réussir la transition de façon efficace et efficiente, dans le respect des personnes touchées
2. Favoriser le recentrage académique du CHUM
3. Planifier et concrétiser un fonctionnement durable et performant, et ce, en partenariat avec les directions concernées
4. En fonction du plan clinique approuvée par le Ministère, assurer une ouverture réussie et une transition de HCND vers le CIUSSS du centre-sud de Montréal
5. Offrir des services-conseils internes aux équipes pour les soutenir dans la transformation et l'innovation dans le but d'améliorer la performance :
 - Lean et organisation du travail
 - Gestion de projets
 - Gestion du changement et développement organisationnel
 - Courtage de connaissances
 - Formation et transfert des connaissances
6. Assurer le développement de la recherche et du transfert des connaissances liées à la transformation organisationnelle
7. Agir comme responsable de la transformation



LIVRABLES NCHUM et HCND

1. Structure de gouverne efficace de la transformation
2. En partenariat avec tous les intervenants assurer la révision du plan clinique, de l'organisation du travail, du budget de l'an 1 et des structure de poste du NCHUM et de HCND
3. Identifier et assurer le suivi des projets majeurs devant être réalisés pour assurer le succès du NCHUM et de l'hôpital communautaire Notre-Dame
 1. Identification des priorités
 2. Envergure des projets et résultats attendus
 3. Rythme
4. Assurer l'ouverture réussi du Nouveau CHUM et de l'HCND en coordonnant l'ensemble des travaux de transformation, transition et transfert
 1. Phase 1: bâtiment administratif, Centre de recherche et Académie
 2. Phase 2: Nouveau CHUM, les cliniques externes temporaires et HCND
 3. Phase 3: Les cliniques externes, le centre de congrès et les bureaux clinico-administratif
5. Assurer la planification, la coordination et la réalisation de la formation et de la simulation requise pour l'ouverture du NCHUM et de HCND
6. Coordonner les projets pour assurer la cession partielle de l'HCND au CIUSSS du centre-sud

LA DÉMARCHE

NOUVEAU CHUM

ET HÔPITAL
COMMUNAUTAIRE
NOTRE-DAME

Prioriser les projets qui méritent notre attention dans une période importante

1

Priorisation

Implanter un cheminement critique

2

Cheminement critique

Clarifier les structures de gouverne et implanter une gestion intégrée des projets

3

Gouvernance

Passage à la gestion en mode projet

4

Gestion du portefeuille de projets

Programme de préparation au NCHUM (Jour 1)

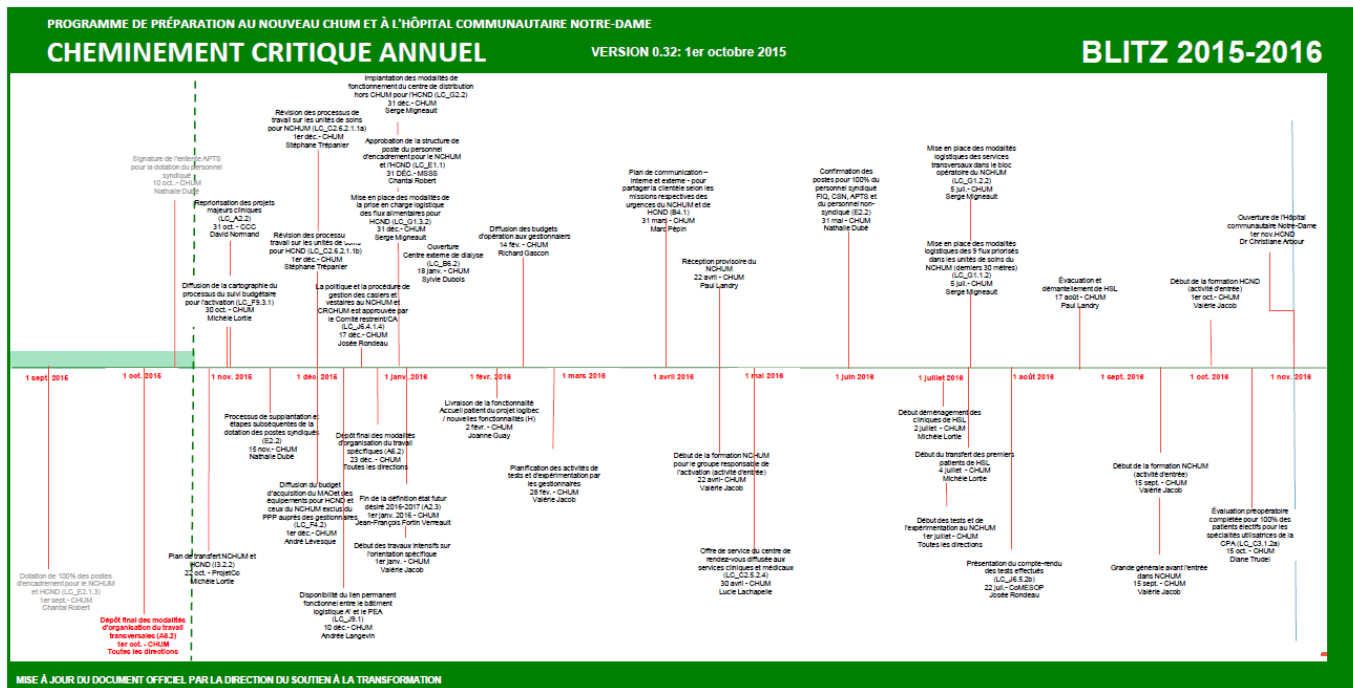
5

État de préparation des unités et départements

CHEMIN CRITIQUE

NOUVEAU CHUM

ET HÔPITAL
COMMUNAUTAIRE
NOTRE-DAME



GOVERNANCE

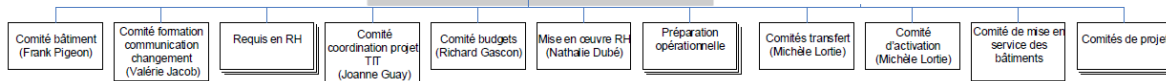
NOUVEAU CHUM

ET HÔPITAL
IMUNAUTAIRE
IRE-DAME

Fonctionnement

Fréquence: 2 semaines/ 1 semaine dès la réception provisoire
Relevé de décisions: oui

Comité de coordination et d'exécution (J.-F. Fortin Verreault)



Composition

M. Jean-François Fortin Verreault,
président
DALH : Ginette Proulx
DBPE : Richard Gascon
DCAI : Irène Marcheterre
DEAC : Nathalie Beaulieu
DPNCHUM : Michèle Lortie
Clément Manville
Jacques Morency
DQEPPS : Caroline Lavoie
DRH : Nathalie Dubé
DSAT : Francine David et Valérie Jacob
DSIRC : Huguette Belrose
Catherine Giesst
DSM : Julie Désalliers
Caroline Loranger
DSPMA : Chantal Bénard
DST : Frank Pigeon
DITT : Joanne Guay
Collaborateurs ad hoc : firme externe
exécution du transfert

Intrants

Comité de direction
Décisions stratégiques

Comité budgets
Budget de l'an 1 et budget de transition

Comités, TIT, bâtiment et MEORH
Escalade des enjeux nécessitant arbitrage
Suivi des travaux

Requis en RH
Dépôt des plans
Calcul des écarts financiers
Escalade des enjeux nécessitant arbitrage

Formation, communication,
changement
Dépôt du plan de communication
Stratégie d'accompagnement et
développement
Escalade des enjeux nécessitant arbitrage
Suivi des travaux

Sous-comité équipement du CCGP
État d'avancement des acquisitions,
installations, calibrages des équipements

Sous-comités du CCGP
Information régulière et suivi des travaux

Comité pilotage transfert
Plans de transfert et mise en service
Analyse des impacts organisationnels
Escalade des enjeux nécessitant arbitrage

Comités exécutifs des directions
Escalade des enjeux nécessitant arbitrage
Suivi des EPO

Mandat

Ouverture
du NCHUM et de l'HCND

Arbitrage opérationnel

Coordination et contrôle du projet

Suivi des projets majeurs

Arrimage transfert

Suivi de la préparation jour 1

Extrants

Échéancier intégré des activités de transition

Décision sur des enjeux transversaux etu sur les orientation proposées par les comités sous sa responsabilité

Mise en place de mesures correctives et suivi de l'application

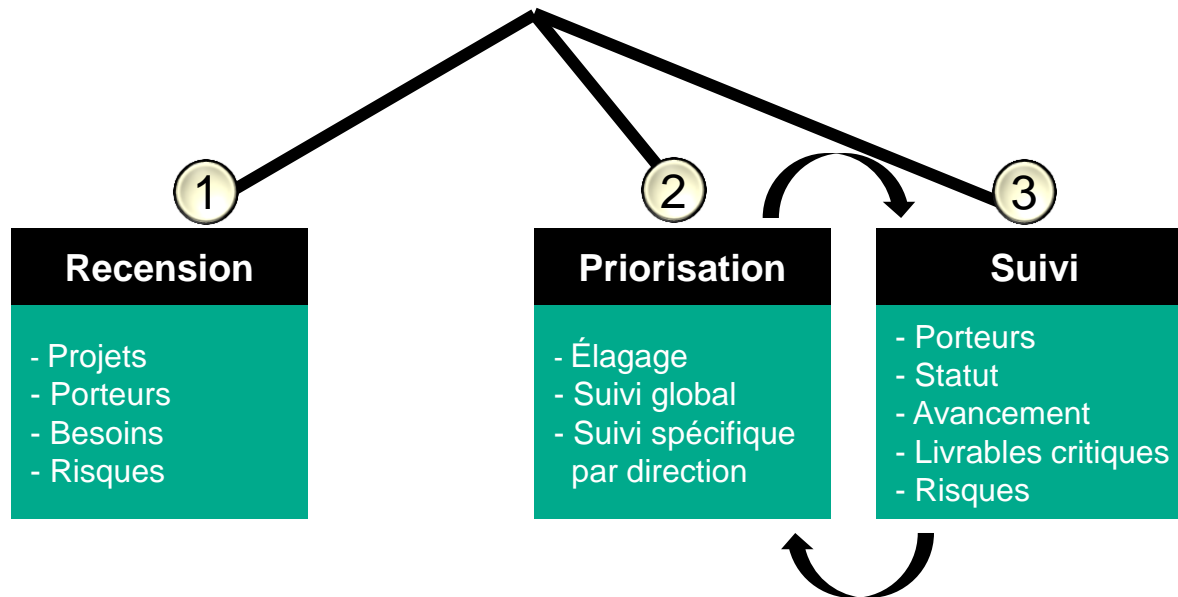
Confirmation qu'un service est prêt à déménager

Suivi des projets majeurs

FONCTIONNEMENT

NOUVEAU CHUM

ET HÔPITAL
COMMUNAUTAIRE
NOTRE-DAME



Exercice de priorisation en continu

TRANSFORMATION DU CHUM: GESTION DU PORTEFEUILLE DE PROJETS ET DE LA PRÉPARATION AU JOUR 1

NOUVEAU CHUM

ET HÔPITAL
COMMUNAUTAIRE
NOTRE-DAME

Gestion de projet

- Suivi des Projets Majeurs pour NCHUM et HCND

PJ1

- Suivi des actions pour préparer les équipes

SUIVI DES PROJETS MAJEURS

AU CHUM

TAL
NAUTAIRE
DAME

PROGRAMME DE PRÉPARATION AU NOUVEAU CHUM ET DE L'HÔPITAL COMMUNAUTAIRE NOTRE-DAME
MACROPLANIFICATION VERSION DU 10 SEPTEMBRE 2015 – VERSION



DIMENSION/LOT	1	2	3	4	5	6	7	8	9
Gouvernance M. Turgeon	NOUVELLE STRUCTURE ORGANISATIONNELLE □□□○	ÉLAGAGE ET SÉLECTION DES PROJETS PRIORITAIRES CHUM □□○○○○	MISE EN PLACE STRUCTURE PHASE 2 ET RÉGION DES COMITÉS □□○○○○	GESTION EN MODE PROJET ○○	MÉTHODE UNIFIÉE DE GESTION ET SUIVI DE LA TRANSFO. ET DU TRANSFERT ○○	PROGRAMME DE PRÉPARATION AU NCHUM ○●			
Transition clinique et création de HCND Mme Dubois, Dre. Arbour, M. Demers	PLAN D'OUVERTURE CLINIQUE DU NCHUM ET DE HCND ○○	ACTUALISATION DU PLAN DE PARTAGE DE LA CLIENTÈLE AVEC LES AUTRES ÉTABLISSEMENTS ◆◆◆◆	ACCROISSEMENT DE L'ACCESSIBILITÉ AUX HOSPITALISATIONS DU NCHUM ●●●●	ORG. DE L'URGENCE DU NCHUM EN COMPLÉMENTARITÉ AVEC L'URGENCE DE HCND ○○	ORGANISATION DES ACTIVITÉS DE MÉDECINE DE JOUR ◆	ORGANISATION DES ACTIVITÉS DE DIALYSE ◆◆◆◆	ORGANISATION DES SOINS ET SERVICES DE PSYCHIATRIE ET DE SANTÉ MENTALE ●●		
Révision des processus et organisation du travail Mme Dubois, Dre. Arbour, M. Demers	ORGANISATION DES ACTIVITÉS DE L'UNITÉ DE SOINS ●●●●●●	ORGANISATION DES ACTIVITÉS TRANSVERSALES (HOP) ●●●●◆◆	ORGANISATION DES ACTIVITÉS DES BLOCS OPÉRATOIRES ○●◆◆◆●	REHAUSSEMENT ET ADAPTATION SYSTÈMES CLINICO-ADMIN ○○○○◆◆	ORGANISATION DES ACTIVITÉS D'ENDOSCOPIE ○●●●	ORGANISATION DES ACTIVITÉS DE L'UNITÉ DE TRAITEMENT DES DISPOSITIFS MÉDICAUX ○●			
Gestion du changement, communication et formation M. Vorreault-Fortin	GESTION DU CHANGEMENT ○○○○○	ACCOMPAGNEMENT DES PATIENTS ○○○○	ANALYSE DES BESOINS DE FORMATION, DE COMM. ET DE GESTION DU CHANGEMENT ○○○○	FINANCEMENT DES ACTIVITÉS DE FORMATION ○●●●	COMMUNICATION INTERNE ET EXTERNE NCHUM-HCND ○○○○○	OFFRE DE STAGES ET ENSEIGNEMENT ○○○	VISITE ET INFORMATION GÉNÉRALE NCHUM-HCND (ACTIVITÉ D'ENTRÉE) ○○○	ORIENTATION ET FORMATION POUR LE NCHUM ET HCND ○○○○○	FORMATIONS NOUVEAUTES TRANSVERSALES NCHUM ET HCND ●●○○
Humaine Mme Antaya	PLANIFICATION DES RESSOURCES ET DU TRANSFERT DES BLESSÉS VERS LE NCHUM ET HCND ○○	TRANSFERT DU PERSONNEL D'ENCADREMENT, SYNDIQUÉ ET N-S VERS LE NCHUM ET HCND ○○	EXTERNALISATION DES ACT. D'ENTRÉE DU BÂTIMENT ET REMPLACEMENT DES EMPLOYÉS □□○	PARTENARIAT AVEC CSSS-IM POUR TRANSFERT DES DOSSIERS ET DES ENTENTES (2020) ○●●					
Financière M. Gascon	NOUV. CHARTRE COMPTABLE ET INTÉGRATION AVEC SYST. CLINICO-ADMIN. NCHUM-HCND ○●	BUDGET DE L'AN 1 (2020) POUR LE NCHUM ET HCND ○○	BUDGET DE TRANSITION 2016-2017 à 2019-2020 POUR LE NCHUM ET HCND ◆◆◆◆◆◆	BUDGET D'ACQ. DU MAO ET DES ÉQUIPEMENTS POUR HCND ET CEUX DU NCHUM EXCLUS DU MAO PPP ○○	MODALITÉS DE FACTURATION DU NCHUM AVEC LE PPP ○○○	TRANSFERT ET PARTAGE DU PATRIMOINE AVEC CSSS-IM (2020) ○○○	FACTURATION ET PERCEPTION DES COMPTES PATIENTS SELON L'ENV. NCHUM ET HCND ○○○	BUDGET DE TRANSFORMATION VERS LE NCHUM ○○○●●	BUDGET DE MISE EN SERVICE PHYSIQUE (TRANSFERT DES ÉQUIPEMENTS ET RH) □□○◆
Logistique/Appro Mme Proulx	OFFRE DE SERVICE DE LA GESTION DU MATÉRIEL ET DU TRANSPORT ○○○○○○○□	MISE EN PLACE DU CENTRE DE DISTRIBUTION HORS CHUM ○○	MISE EN SERVICE OPÉRATIONNELLE BÂTIMENTS NCHUM ET HCND (MESO) ○○○○	INTÉGRATION DES CONTRATS DES NOUVEAUX ÉQUIPEMENTS DU NCHUM ○○	INTRODUCTION DE NOUVEAUX PRODUITS AU NCHUM ET HCND ○	SOUTIEN OFFERT À HCND ET CONTINUITÉ DES OPÉRATIONS LOGISTIQUES ○○○○	ADAPTATION DES PROCESSUS ET TECHNO. DU NCHUM-HCND – VOLET APPROVISIONNEMENT ○○○		
Technologique Mme Guay	AMÉLIORATIONS AU DOSSIER CLINIQUE INFORMATISÉ (DACS) ○○○	REHAUSSEMENT DES SYSTÈMES CLINICO-ADMINISTRATIFS ET ADMIN ●●●	MISE EN PLACE DE L'INFRASTRUCTURE TECHNOLOGIQUE ○○	SUPPORT TECHNO. DÙ À LA RELOCALISATION DE L'URGENCE HCND ET DE CERTAINS SERVICES ○○○	MISE EN PLACE DES S. I. REQUIS POUR LE FONCTIONNEMENT DU GÉNIE BIOMÉD. DANS LE NCHUM ○	PROJETS TECHNOLOGIQUES SOUS LA RESPONSABILITÉ DES UTILISATEURS ●●●	PROJETS TECHNOLOGIQUES LIÉS AU PPP ○		
MESOP NCHUM et transfert M. Landry	MISE EN PLACE DE LA GOUVERNANCE □□	PRISE D'INVENTAIRE POUR LES SITES ACTUELS DU CHUM ◆◆◆	PLANIFICATION DU PROCESSUS DE TRANSFERT DU NCHUM ET DE HCND ○○○○○	MISE EN SERVICE OPÉRATIONNELLE (MESO) DU NCHUM ET DE HCND ○	DÉMÉNAGEMENT DES DÉPARTEMENTS DANS LE NCHUM ET HCND ○○○○○	GESTION DES RISQUES ASSOCIÉS AU TRANSFERT ET À LA SANTÉ ET LA SÉCURITÉ DES PATIENTS □	TRANSFERT DES PATIENTS AU NCHUM ET HCND ○○		
Bâtiment M. Pignon	RÉAMÉNAGEMENT DE L'URGENCE HCND ○○●	PHASAGE CLINIQUE 2016-2020 ○○	AMÉNAGEMENT LIÉS AU PLAN DIRECTEUR CLINIQUE DE LHCD 2020 (SAUF URGENCE) ○	AMÉNAGEMENTS LIÉS AUX ACTIVITÉS DE DIALYSE À L'EXTÉRIEUR DU CHUM ○	PLANIFICATION ET PRÉPARATION À LA GESTION CONTRACTUELLE DE L'ENTENTE PPP NCHUM ○○○	SÉCURITÉ, STATIONNEMENT, GESTION DES ACCÈS ET VESTIAIRES ○○○○○	VENTE DE BÂTIMENTS ET DÉMANTELEMENTS/RELOC. DES ÉQUIPEMENTS ET MOBILIERS ●●○○◆	GESTION DES ARCHIVES ET BIBLIOTHÈQUES ○	PASSAGES (LIENS) VERS LE NCHUM ○●
Construction NCHUM M. Landry	ÉCHANGIER ÉQUIPEMENTS NEUFS ○	ACCÈS-AU-NCHUM-AVANT RÉCEPTION/PROVISIOIRE ○	RESPECT ÉCHANGIER CONSTRUCTION ○	MISE EN SERVICE NON CLINIQUE BÂTIMENTS ET ÉQUIPEMENTS MÉDICAUX SPÉCIALES ○	ACTIVITÉS POST-RÉCEPTION ○	RESPECT DES ÉCHANGIERS MOBILIER/ACCESSOIRES/OUTILLAGE (MAO) ○			

STATUT PAR DIRECTION	DSP-MA	DSI-RC	DSM	DRF	DAL	DBPE	DRH	DEGE	DTIT
Z						NCHUM			
	DST	DCOM	DQEPSS	DSAT	DG				

Responsable de la mise à jour du calendrier: Léonie Bérubé, Agente de planification, de programmation et de recherche, Direction du soutien à la transformation
Poste : 28476 Courriel : macroplanification.chum@sss.gouv.qc.ca

Légende: ●: En contrôle ○: À surveiller ●: En difficulté ■: Terminé ●: À évaluer
◆: Projet fusionné ou abandonné

PORTRAIT GÉNÉRAL

NOUVEAU CHUM

ET HÔPITAL
COMMUNAUTAIRE
DE LA RUE D'ALEXANDRE
DE DAME

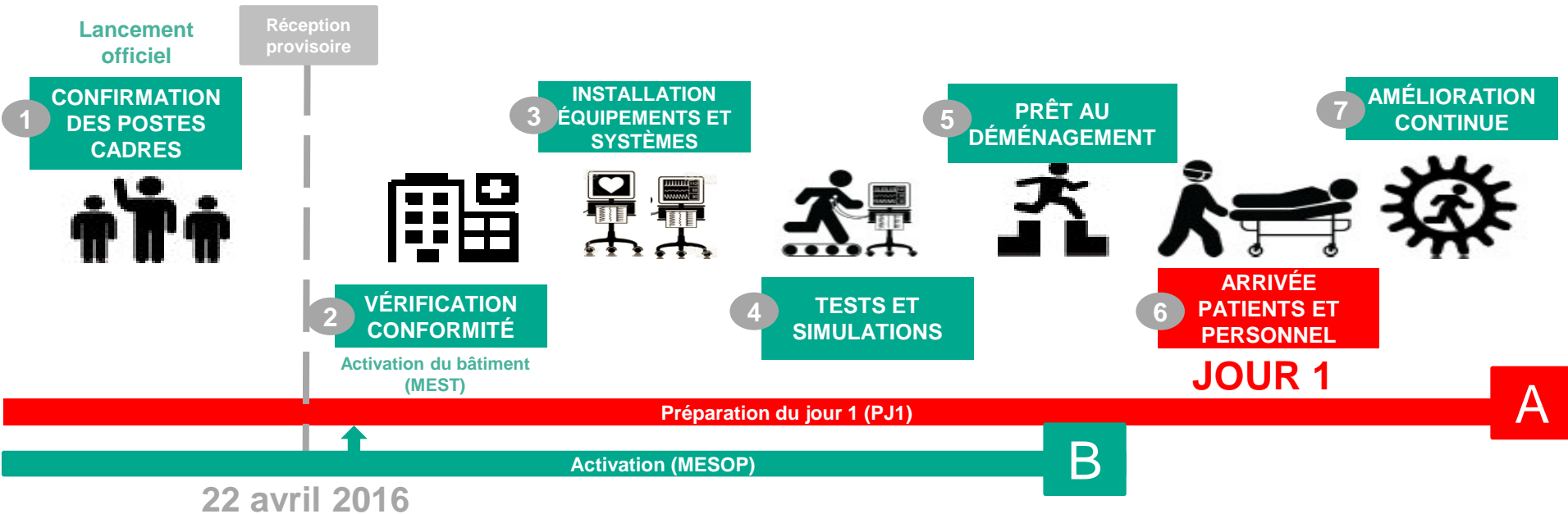
DIMENSION		LOT	PROJET MAJEUR
A	Gouvernance	6	20
B	Transition clinique et création de HCND	7	21
C	Révision des processus et organisation du travail	5	31
D	Gestion du changement, communication et formation	9	12
E	Humaine	4	7
F	Financière	6	11
G	Logistique/Approvisionnement	6	19
H	Technologique	5	8
I	Transfert	6	20
J	Bâtiment	9	20
K	Construction NCHUM	5	
Grand Total		68	169

* Veuillez noter que ces chiffres sont à titre indicatif et qu'ils peuvent évoluer dans le temps, notamment les projets cliniques et les projets de formation

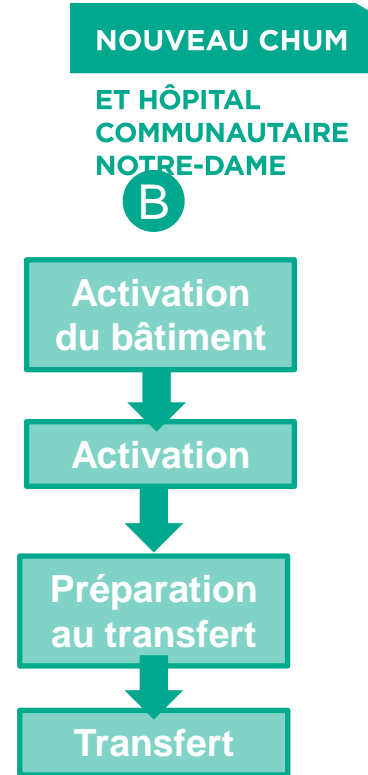
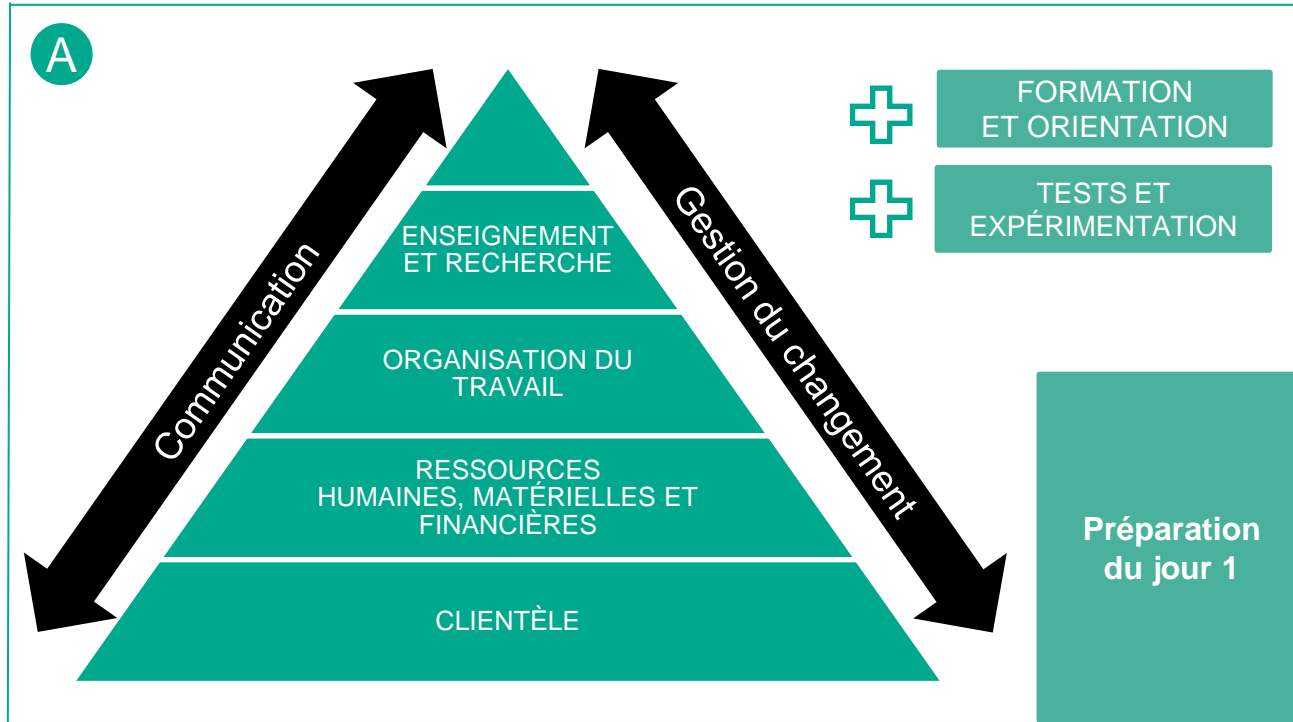
PRÉPARATION JOUR 1

NOUVEAU CHUM

ET HÔPITAL
COMMUNAUTAIRE
NOTRE-DAME



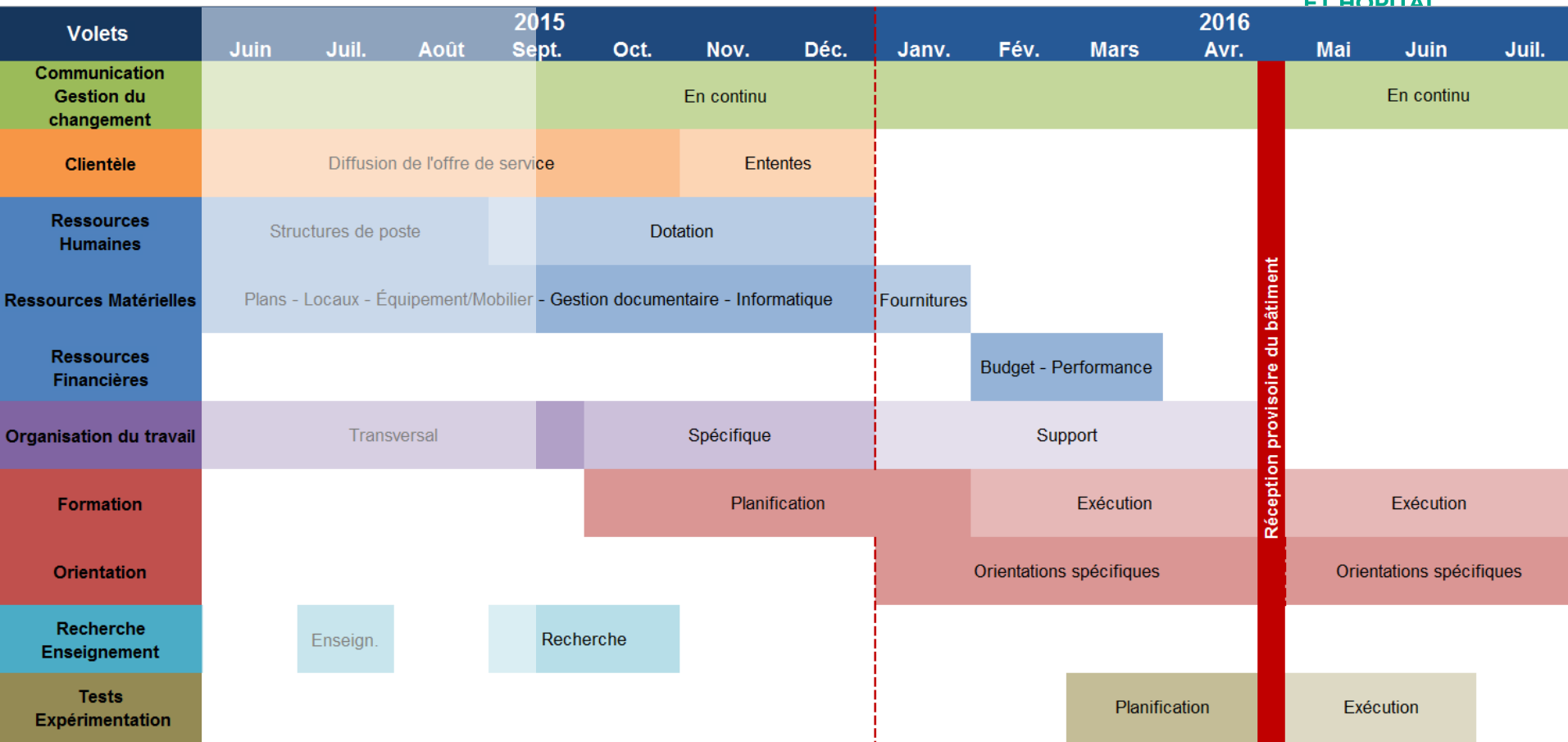
9 VOILETS DE LA PRÉPARATION



ÉCHÉANCIER

NOUVEAU CHUM

ET HÔPITAL



Réception provisoire du bâtiment

OUTIL WEB FLEXIBLE

NOUVEAU CHUM

ET HÔPITAL
COMMUNAUTAIRE
NOTRE-DAME

Éléments de préparation générale

Modifier Tout Afficher Créer une tâche

#	Action	Responsable	Avancement	Prochaine Cible	Ressource
▣ J1-01	CLIENTÈLE (unité/service, usager/patient) (2)				
▣ J1-01.1	OFFRE DE SERVICE (1)				
J1-01.1.1002	La nouvelle offre de services de l'unité/service (critères de référence, provenance, heures d'ouverture, etc.) est connue par le chef et ses assistants et elle a été approuvée par leur direction?		2016-01-01		0
▣ J1-01.3	ENTENTES (1)				
J1-01.3.1004	Le chef et ses assistants s'assurent régulièrement que les ententes avec les différents partenaires sont complétées et que le personnel, les patients et les partenaires sont informés des changements (Fondation, organismes communautaires, bénévoles, fournisseurs, partenaires privés, etc.)?		2016-01		0
▣ J1-02	RESSOURCES HUMAINES (5)				
▣ J1-03	RESSOURCES MATÉRIELLES (6)				
▣ J1-04	RESSOURCES FINANCIÈRES (3)				
▣ J1-05	ORGANISATION DU TRAVAIL (33)				
▣ J1-06	FORMATION/ORIENTATION (6)				
▣ J1-07	COMMUNICATION ET GESTION DU CHANGEMENT (2)				
▣ J1-08	RECHERCHE et ENSEIGNEMENT (2)				
▣ J1-09	TESTS ET EXPÉRIMENTATION (1)				

A- volet

B- section

C- action

STRATÉGIES DE GESTION DU CHANGEMENT

NOUVEAU CHUM

ET HÔPITAL
COMMUNAUTAIRE
NOTRE-DAME



Mesure

Questionnaire sur la capacité à changer

Mesures d'apprentissage et d'engagement lors des formations



Développement de la capacité à changer

Programme ADN

La gestion de projet, tout un changement (cadres)

Vivre le changement... ou l'art de progresser

En route vers le nouveau CHUM et HCND



Soutien gestionnaires

Capsules thématiques

Accompagnement d'équipes

RV NCHUM-HCND



Réponse aux préoccupations

Kiosques

Séances d'informations

Intranet

Visites



Accompagnement dans l'action

Gestionnaires

Groupes

Équipes

STRATÉGIE PRÉLIMINAIRE D'ORIENTATION

NOUVEAU CHUM

ET HÔPITAL
COMMUNAUTAIRE

Max 4 sem. avant déménagement	3 semaines avant déménagement jusqu'au déménagement			Pendant déménagement	2 sem. après le déménagement
A: Orientation générale	B1: Simulation Niveau 1 du fonct. de l'unité	B2: Simulation fonct. cliniques externes	C: Simulation Niveau 2 unité de soins (plus détaillée)	D: Orientation spécifique	E: Coaching 1-2 sem
3,5 h	3,5 h	3,5 h	7 h	3 à 7 h	<i>En continu</i>
Repérage espaces commun PMU Carte, accès et circulation Consignes de Dalkia Services offerts Arts et culture	Repérage espaces (utilités propres, postes, dépôts...) Équipement général chambre Pneumatique/VAG Circulation générale Parcours d'un patient	Repérage espaces (utilités propres, postes, dépôts...) Pneumatique Circulation générale Parcours d'un patient Simulation d'un patient de l'accueil à la sortie (ex: bornes)	Techno chevet du patient Équipement (méd, double casiers, ...) Pompes, lève-personne, ... Cloches/intercom Circulation Satellites, locaux Coaching TI	Équipements et processus spécifiques Toutes les spécificités	Général
TOUS	INF-INF AUX - PAB - PROF DE LA SANTÉ - MÉD? - H&S - MESS	INF-INF AUX - PAB - PROF DE LA SANTÉ - MÉD? - H&S - MESS	INF-INF AUX - PAB - MÉD?	TOUS	TOUS

Jumeler A et B1/B2 ensemble pour les équipes de soins = 7 h

NOUVEAU CHUM

ET HÔPITAL
COMMUNAUTAIRE
NOTRE-DAME

QUESTIONS ? COMMENTAIRES ?

